

대형공사장 건축물 구축과정 공개안내



공평구역 1 · 2 · 4 지구 도시환경정비사업

2016. 5 .

공사개요

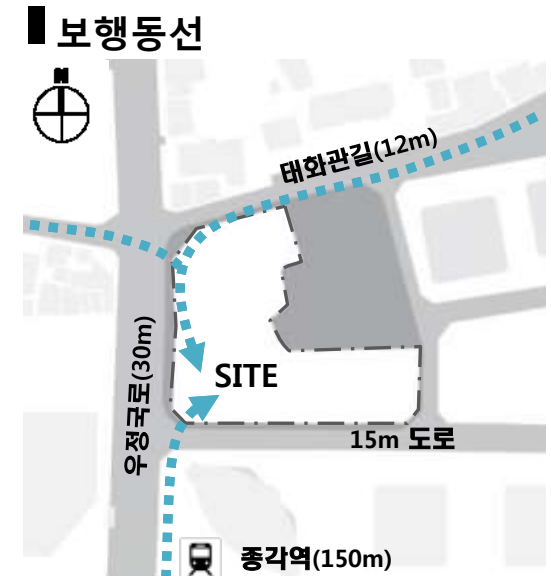
대지위치		서울시 종로구 공평동 5-1번지 일대
대지면적		7,900.10m ² (2,390평)
지역지구		일반상업지역, 도시환경정비구역
사업 개요	건폐율	65.98% (법정 70% 이하)
	용적률	1,199.00% (법정 1,200% 이하)
	연면적	141,474.78m ² (42,796평)
	층수	지하8층, 지상 26층(A동)/ 지상 26층(B동)
	용도	업무시설, 판매시설, 전시시설
공사기간		2015.10.30 ~ 2018.07.30 (33개월)
흙막이 가시설		H-Pile + CIP Ø530 + SGR 그라우팅
지 지 공 법		Semi Top Down (DBS 역타공법)
기 초 형 식		P.R.D 공법 Ø1,200



1. 프로젝트 개요

공평구역 1,2,4지구 도시환경정비사업 신축공사

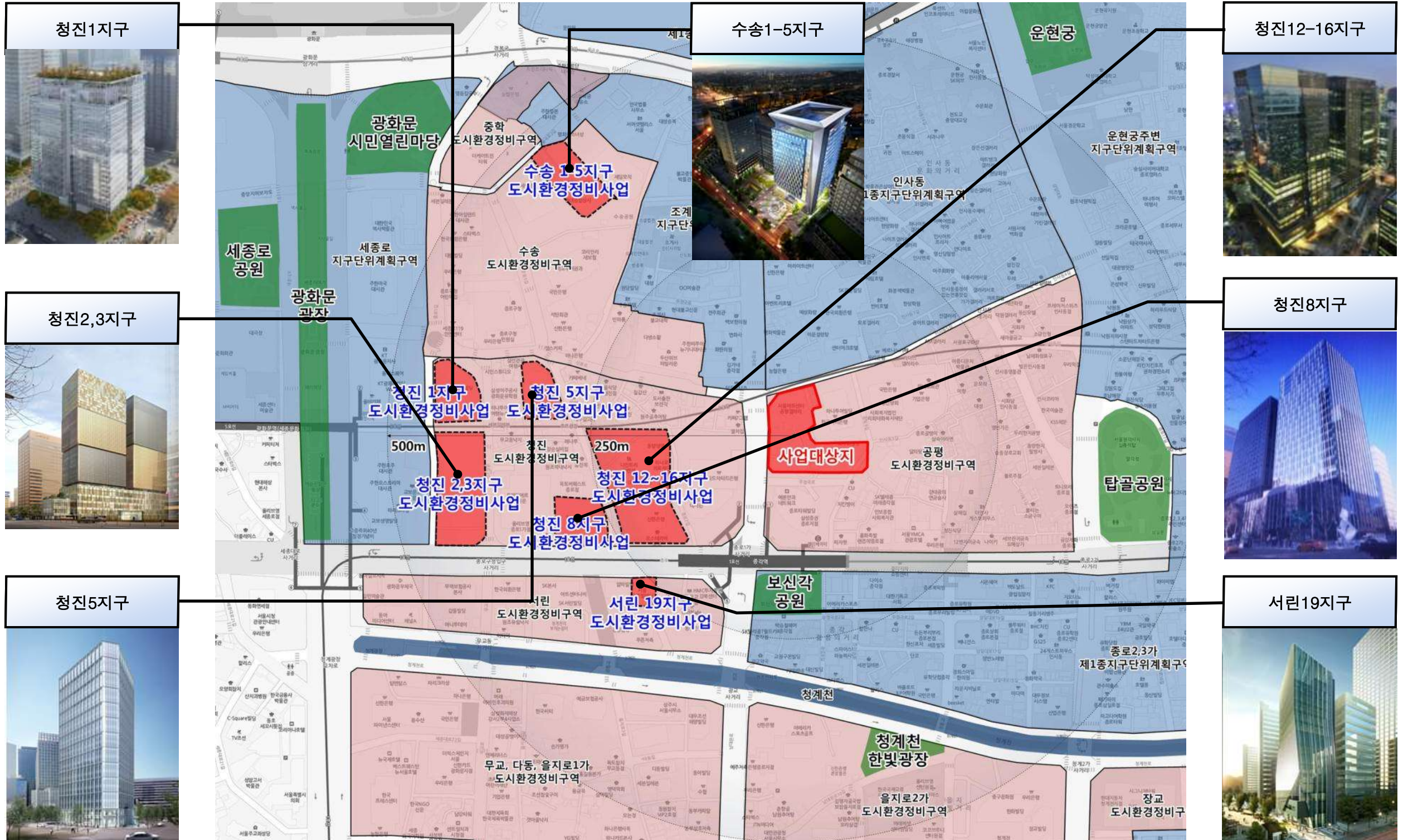
위 치 도



1. 프로젝트 개요

공평구역 1,2,4지구 도시환경정비사업 신축공사

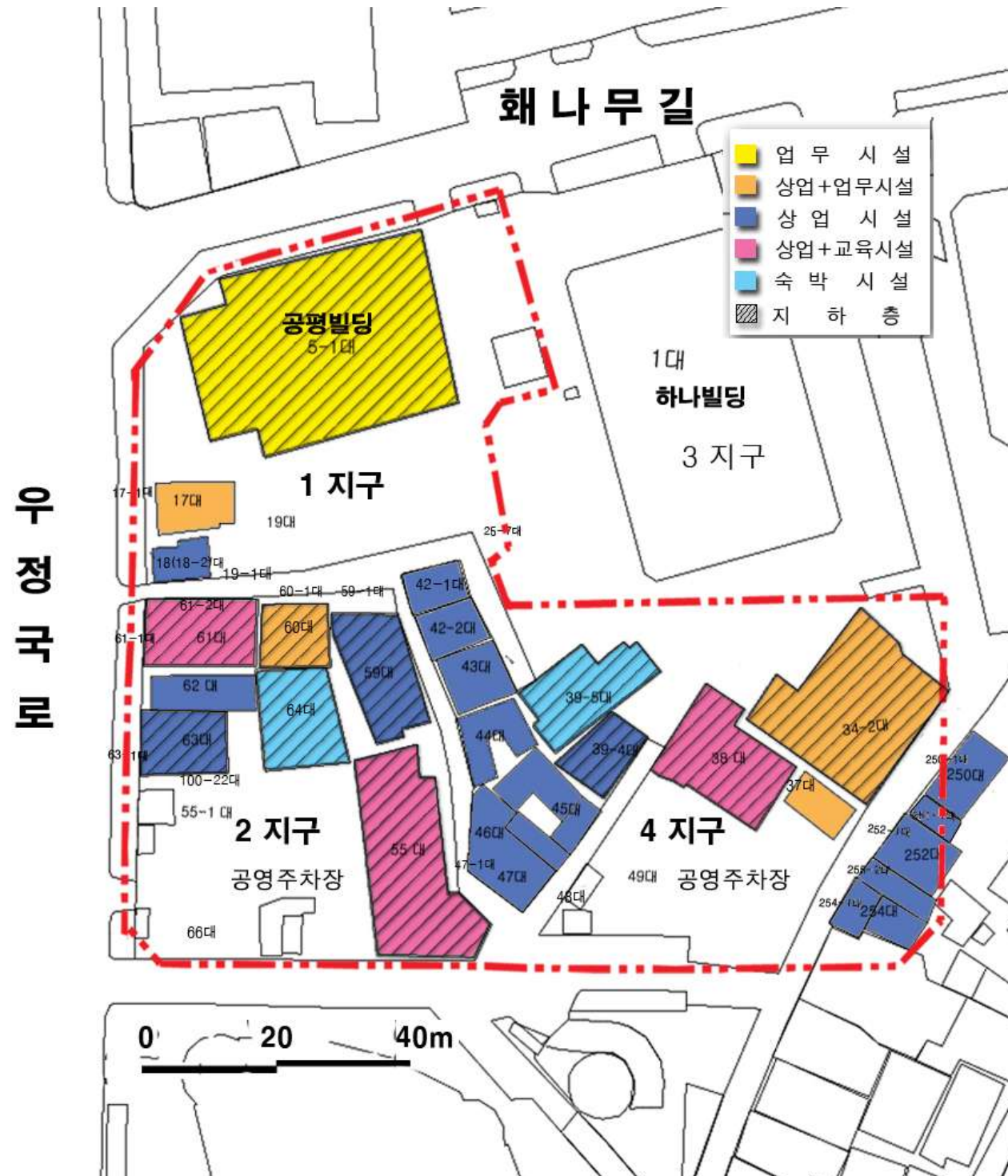
종로변천사



1. 프로젝트 개요

공평구역 1,2,4지구 도시환경정비사업 신축공사

철거전 모습



2. 현장 진행 현황

■ 공사 진행 현황(공정율 : 계획 6.53%, 실적 6.53%)

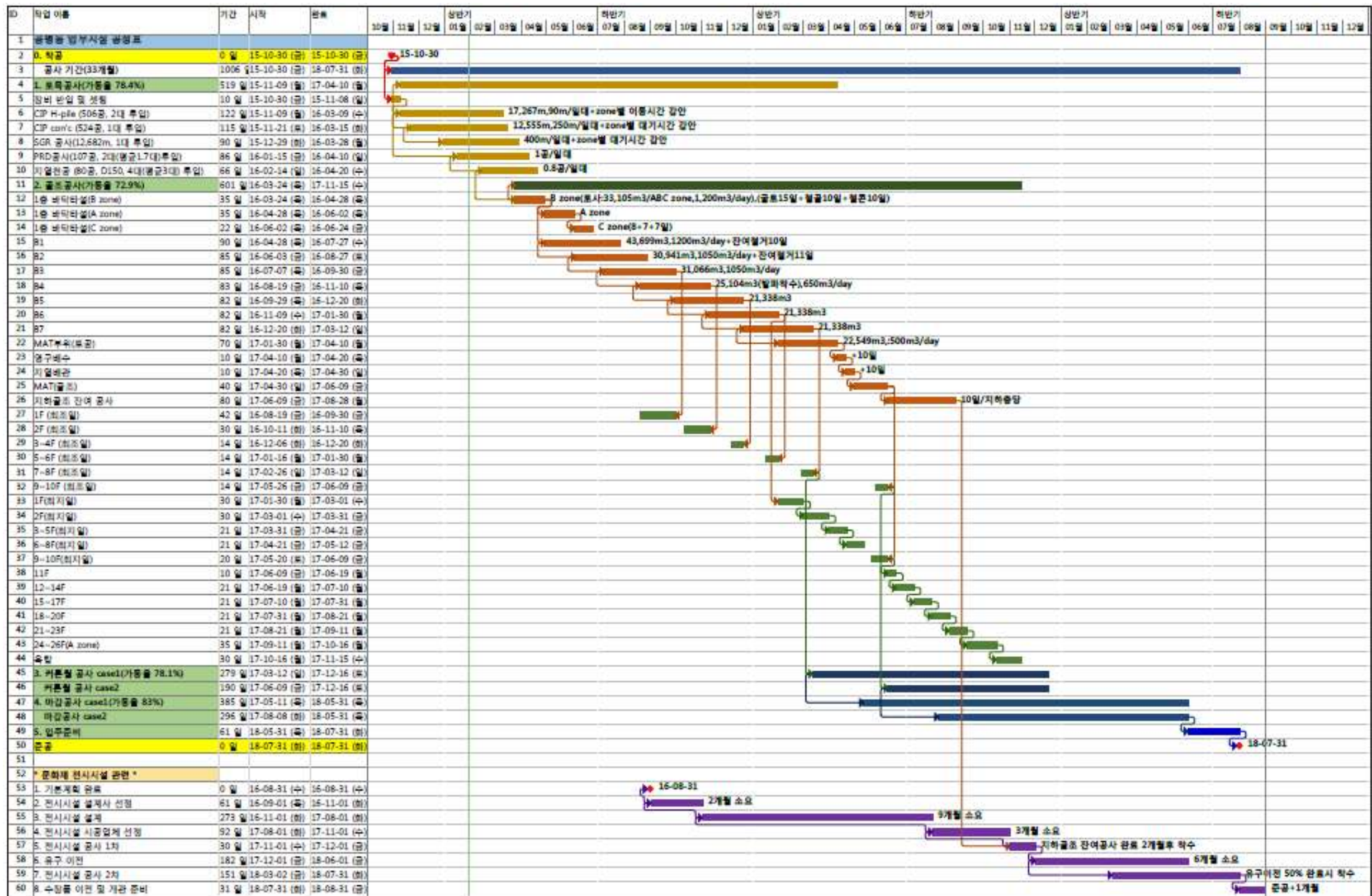


공종	공사내용	비고(실적/전체)
토공사	• CIP 공사	500공/500공 (100%)
	• PRD 공사	103공/103공 (100%)
	• CAP BEAM 공사	301M/491M (61%)
	• 터파기	16,104m3/244,656m3 (5%)
건축공사	• 1층 바닥 철골설치	222톤 / 9,589톤 (2%)
설비공사	• 지열공사 천공	80공/80공 (100%)



공평구역 1,2,4지구 도시환경정비사업 신축공사

33개월 공정



4. 건축물 구축과정 공개 계획

공평구역 1,2,4지구 도시환경정비사업 신축공사

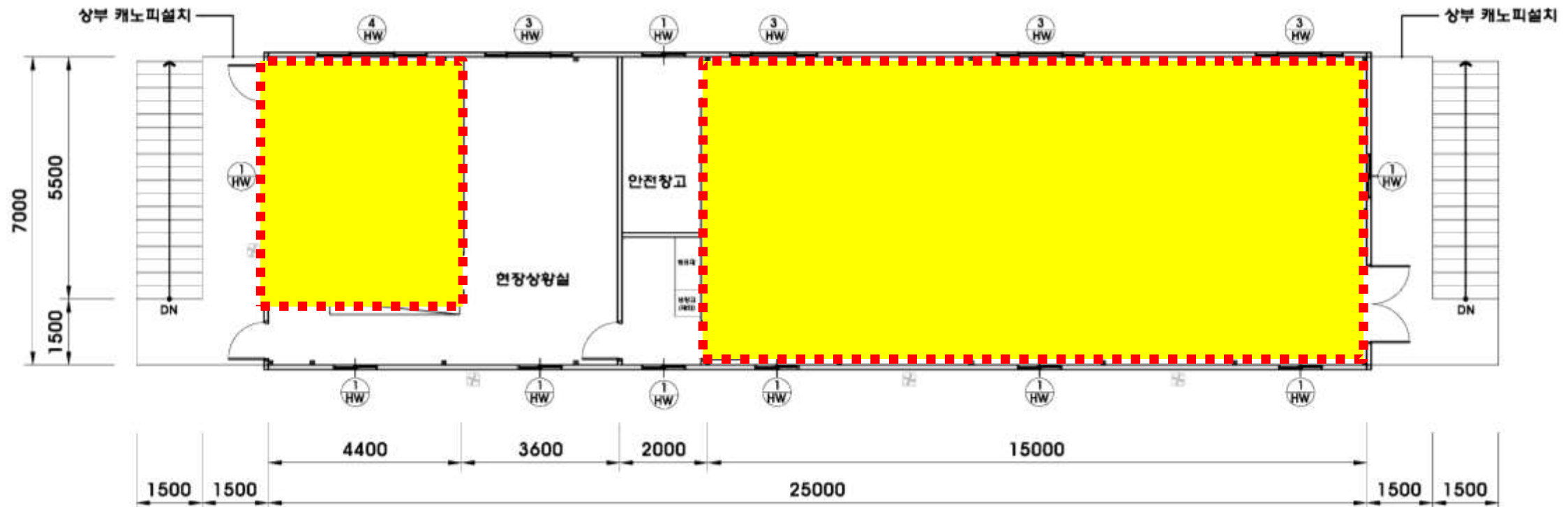
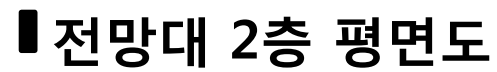
외부 전망대



전망대 설치



■ 전망대 정면도



운영 계획

■ 운영 일시

- 매주 목요일 14:00~16:00

■ 운영 방식

- 대 상 : 학회, 협회, 학교 등 단체
- 접 수 : 협조 요청 공문으로 주 단위 접수 및 취합
- 견 학 : 단체 별 인솔자 책임하에 견학 (안전사고 사전 교육)

■ 업무 분장

- 접 수 : 관리팀 - 주간 단위 유선 접수 및 협조 요청 공문 취합
- 일정관리 : 관리팀 - 일정 배분 및 확정
- 안 내 : 관리팀 & 공무팀 - 견학팀 인솔 홍보관 안내
- 비 품 : 관리팀 - 의자, 이젤 등 비품 준비 (안전모 등 안전용품-안전팀 협조)
- 브 리 핑 : 방문자 특성에 따라 적정팀 선정 - 전망대 에서 현장 전망 및 홍보
- 현장 투어 : 공사팀 - 현장 설명, 안전팀 - 견학팀 인솔

■ 전시 및 홍보

- 사진 형식 : 이젤 및 판넬 이용
- 동영상 형식 : TV모니터 및 빔프로젝트 이용
- 전시 및 홍보 내용
 - 서울 및 종로 변천사
 - 당 프로젝트 조감도 및 내부 투시도
 - 당 프로젝트 주요 적용 공법 소개
 - 공사 진행 현황
 - 회사 소개 및 홍보영상물

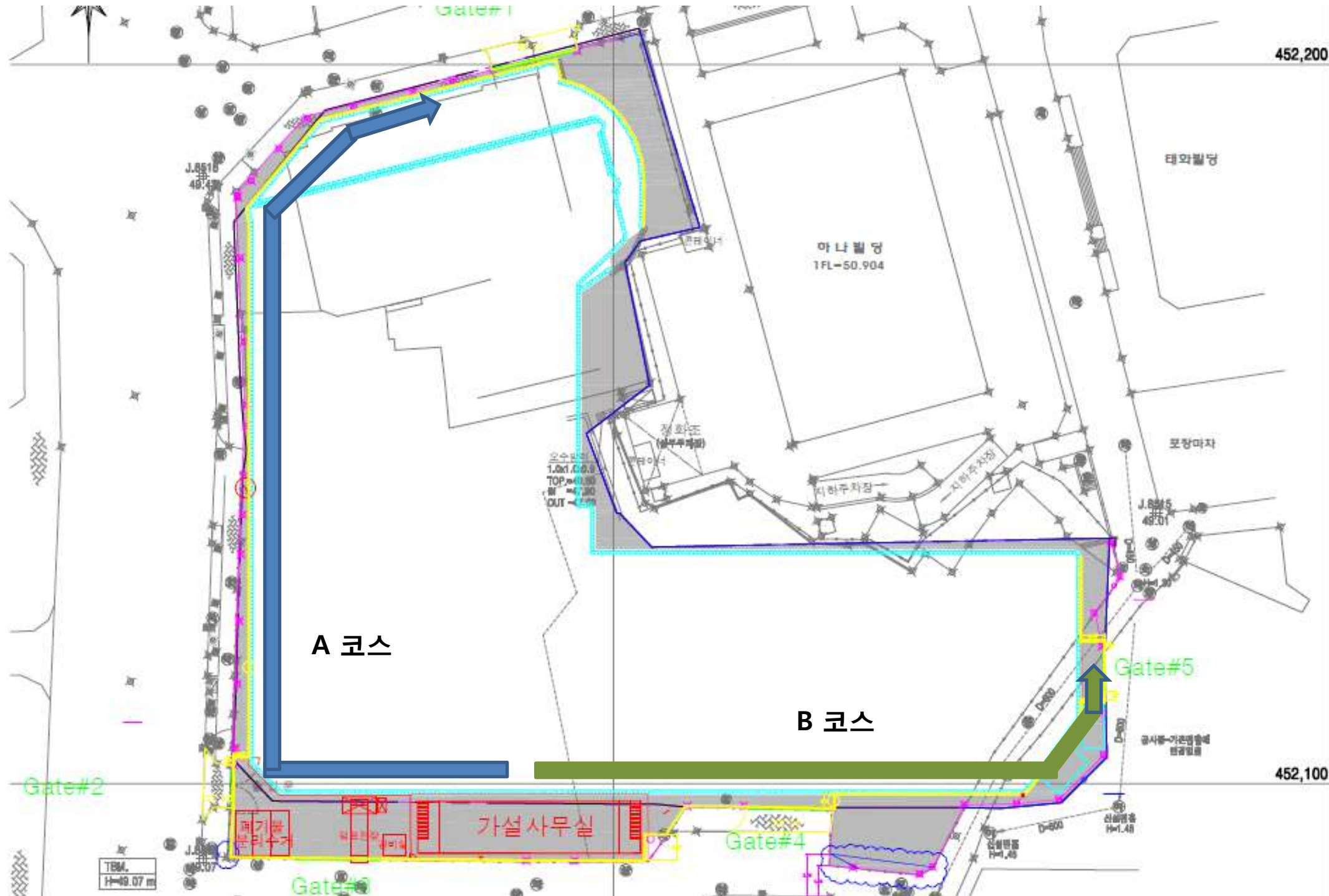
■ 현장 투어

- 견학 코스 : 기본코스 + 진행 단계별 주요 point 견학
- 안전팀과 긴밀한 협조 필요
- 견학 신청 단체별 특성을 고려한 코스 선택

4. 건축물 구축과정 공개 계획

공평구역 1,2,4지구 도시환경정비사업 신축공사

견학코스



- A 코스 또는 B코스로 현장 공사 진행 현황에 따라 견학코스 조정