

## &lt;붙임 2&gt;

## 물품구매 실적증명서 사용자설명서(KEPCO)

## 목 차

## 1. 실적증명 신청서 접수

- (1) 실적증명 신청서 접수 목록 조회
- (2) 실적증명 신청서 접수 상세 조회
- (3) 실적증명 실무부서 담당자 지정
- (4) 실적증명 결재자 지정
- (5) 실적증명 신청서 수정
- (6) 실적증명 신청서 반송 등록

## 2.실무부서 담당자 확인

- (1) 실적증명 신청서 실무부서 목록 조회
- (2) 실적증명 신청서 실무부서 상세 조회
- (3) 실적증명 신청서 실무부서 반송 등록

## 3. 실적증명 신청서 결재

- (1) 실적증명 신청서 결재 목록 조회
- (2) 실적증명 신청서 결재 상세 조회
- (3) 실적증명 결재자 반송 등록

## 4. 실적증명 담당자 변경

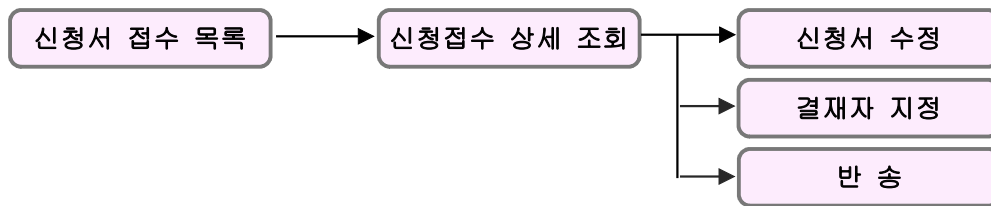
- (1)담당자변경 목록 조회
- (2)담당자변경 상세 조회
- (3)담당자변경 등록

## 1. 실적증명 신청서 접수

### 가. 실적증명 신청서 접수란?

업체에서 신청한 실적증명 신청서를 계약담당자가 검토(접수) 후 결재자를 지정하여 결재를 요청하는 절차이다.

### 나. 업무절차



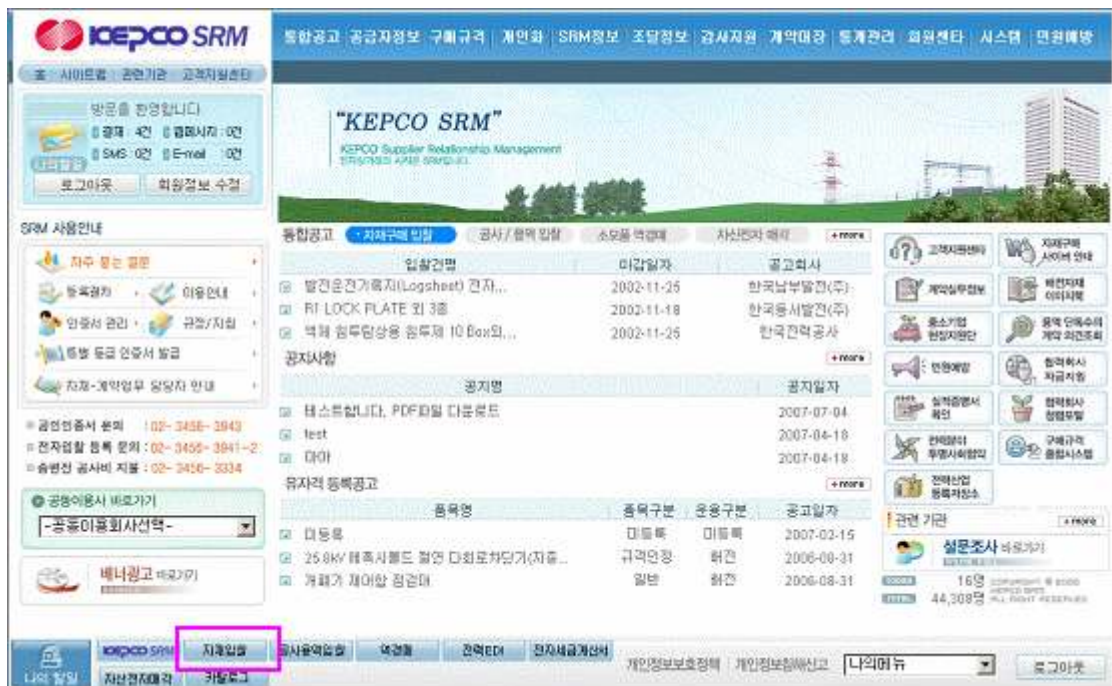
<그림 1-1> 실적증명 신청서 접수 업무 절차

### 다. 사용방법

#### (1) 실적증명 신청서 접수 목록 조회

<그림 1-2>와 같이 공급업체 포탈(SRM)에 로그인 한다.

메인 화면 하단의 [자재입찰] 버튼을 클릭하면 <그림 1-3> 자재구매 전자입찰 시스템 메인 화면이 나타난다.



<그림 1-2> 로그인 후의 공급업체포탈(SRM) 시작 화면



<그림 1-3> 자재구매 전자입찰 시스템 메인화면

<그림 1-3>에서 [계약관리]메뉴를 선택하면 <그림 1-4> 화면이 나타난다



<그림 1-4> 계약관리 메인 화면

<그림 1-4>에서 좌측메뉴의 실적증명서를 선택하면 <그림 1-5> 실적증명 신청서 접수 목록 화면이 표시된다.

자재구매 전자입찰  
KORER ELECTRIC POWER CORPORATION

"입찰담당자"님 로그인상태입니다.  
미입찰의견: 76 건 미확인쪽지: 0 건

Home | 품목정보 | 표준규격정보(KSA) | Help | 서버시간보기 | 물품구매상담실

입찰공고 | 심사및평가 | 가격관리 | 수의계약관리 | 입찰관리 | 적격심사 | 보증금관리 | 계약관리 | 개별통보 | 부당업체관리 | 통계 | 일반관리

**계약관리**

신청서 접수 목록

1 [신청일] : 2008년 3월 15일 ~ 2008년 4월 15일  
☒ 전체 ☐ 미확인 ☐ 확인 업체명 :  [검색]

신청번호	계약번호	계약명	업체명	납품금액	신청일	첨부	진행상태
2024	R111071008	강관전주, 강관기초식, 인입, 강관주...	테스트업체222	3,022,002	2008-04-14		완료
2023	R111071008	강관전주, 강관기초식, 인입, 강관주...	테스트업체222	3,033,003	2008-04-14		계약 담당자 반송
2022	R111071008	강관전주, 강관기초식, 인입, 강관주...	테스트업체222	21,322,002	2008-04-14		중간결과반송
1994	R111071002	test1	테스트업체222	407,000,000	2008-04-08		계약 담당자 반송
1993	R111071000	그립형 레인포싱로드 WRR-B-LB	테스트업체222	5,015,450	2008-04-08		계약 담당자 반송
1992	R111071000	그립형 레인포싱로드 WRR-B-LB	테스트업체222	58,460,502	2008-04-08		계약 담당자 반송
1991	R111071001	무선부하감시시스템, TP-S, 주단...	테스트업체222	228,503,444	2008-04-08		계약 담당자 반송
1990	R111071008	강관전주, 강관기초식, 인입, 강관주...	테스트업체222	20,040,033	2008-04-08		완료
1989	R111071008	강관전주, 강관기초식, 인입, 강관주...	테스트업체222	2,120,204	2008-04-08		완료
1988	R111071008	강관전주, 강관기초식, 인입, 강관주...	테스트업체222	303,033	2008-04-08		계약 담당자 반송

2

3 [PRE] 1 | 2 | 3 | 4 | 5 | 6 [NEXT]

<그림 1-5> 실적증명 신청서 접수 목록 화면

- ① [검색]: 일정기간 또는 접수구분(미확인/확인/전체) 대한 실적증명 내역을 조회  
 - 계약일 : 년, 월, 일을 선택한다.

신청서 접수 목록

[신청일] : 2008년 3월 15일 ~ 2008년 4월 15일

☒ 전체 ☐ 미확인 ☐ 확인 업체명 :  [검색]

- 접수확인구분 : 전체/미확인/확인 중 하나를 선택한다.  
 - 업체명 : 업체명을 입력한다.
- ② 진행상태 : 상세내역을 조회한다. <그림 1-6> 참고
- ③ 페이지 번호 : 페이지 번호를 클릭 하여 해당 페이지로 이동 한다.



## (2) 실적증명 신청서 접수 상세 조회

<그림 1-5>에서 ②번 진행상태를 클릭하면 <그림 1-6>이 표시된다.


**자재구매 전자입찰**  
 JAEH ELECTRIC POWER CORPORATION

“입찰담당자”님 로그인상태입니다.  
 마다반의견: 76 건    미확인쪽지: 0 건

[Home](#) | [품목정보](#) | [표준규격정보\(KSA\)](#) | [Help](#) | [서버시간보기](#)

[입찰공고](#) | [심사및평가](#) | [가격관리](#) | [수의계약관리](#) | [입찰관리](#) | [자격심사](#) | [보증금관리](#) | [계약관리](#) | [결제](#) | [계별통보](#) | [통계](#)

## 계약관리

- 산출내역서
- 일반계약
- 수의계약
- 변경계약
- 결제등록
- 결제시행
- 결제현황
- 사후취임
- 실적증명서

### 실적증명 접수상세

홈 > 계약관리 > 실적증명접수상세

(단위 : 원, VAT 포함)

신청 공통

진행상태	미확인			
신청인	업체명(상호)	테스트업체222	대표자	권지현
	사업자번호	105-81-59519	전화번호	02-5555-7777
	영업소재지	서울 강남구 삼성동 167-999		
	사업의 종류	<input checked="" type="radio"/> 제조 <input type="radio"/> 공급 <input type="radio"/> 공사 <input type="radio"/> 용역 <input type="radio"/> 기타		
	발급 희망일	2009-01-12		
계약 및 납품내용	종가/단가	<input checked="" type="radio"/> 종가 <input type="radio"/> 단가		
	기관명	한국전력공사	계약번호	R111071008
	계약명	강관전주,강관가초식,인입,강관주,7M 외 1품목		
	규격 (품질 성능등)	강관전주,강관가초식,인입,강관주,7M외 2종		
	계약일자	2007-06-31	납품일자	2007-05-17
	단위	BON	수량	20
	납품금액 (부가세 제외)	210,111	비고	

계약 담당자

계약 담당자	테스트처설	구매팀(테스트)	입찰담당자
	Tel : 02-1111-1111	Fax : 02-1111-1111	

파일 첨부

첨부 문서

내용보기

물품 상세

납품일자	품명	단위	수량	납품금액 부가세 제외	비고
2007-05-17	강관전주,강관가초식,인입,강관주,7M	BON	10	200,000	
2007-05-17	배전용강관전주,강관주,8M,100KGF	BON	10	10,111	
한계				210,111	

1

2

3

4

5

실무부서 담당자지정

결제자 지정

수정

반송

돌아가기

<그림 1-6> 실적증명 신청서 접수상세 조회 화면

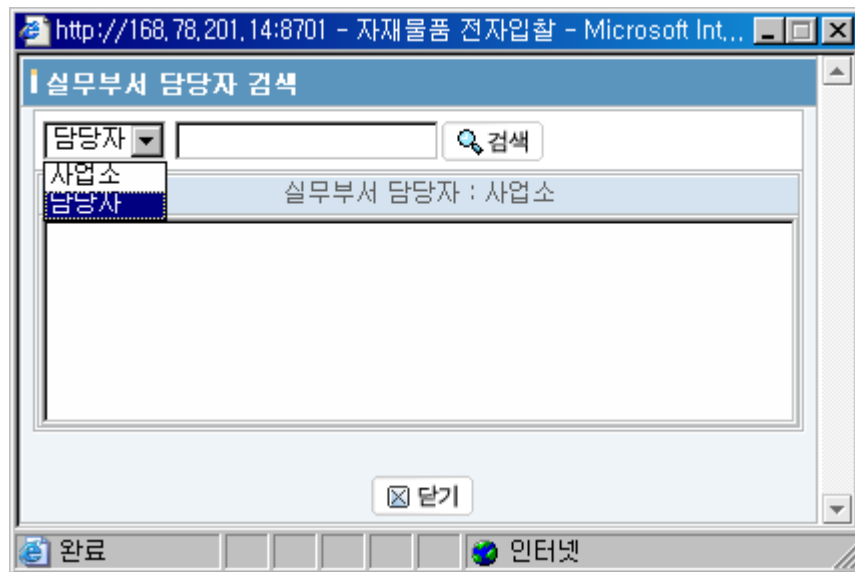
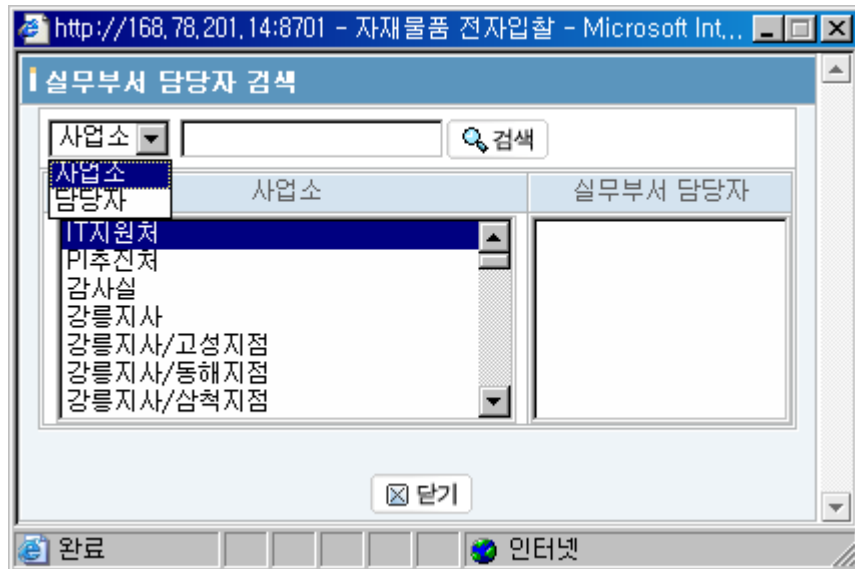
- ① 실무부서 담당자 지정 버튼 : 실무부서 담당자 지정 화면 창을 표시한다.  
  <그림 1-7> 참조
- ② 결재자 지정 버튼 : 결재자 지정 화면 창을 표시한다. <그림 1-8> 참조
- ③ 수정 버튼 : 신청서내역 수정화면으로 이동한다. <그림 1-9> 참조
- ④ 반송 : 계약담당자 반송 화면 창을 표시한다. <그림 1-10> 참조

⑤ 돌아가기 : 목록화면으로 돌아간다.

(3) 실적증명 실무부서 담당자 지정

<그림 1-6> 상세내역 화면에서 ①번 실무부서 담당자 지정 버튼을 클릭하면

<그림 1-7> 실무부서 담당자 지정 화면이 표시된다.



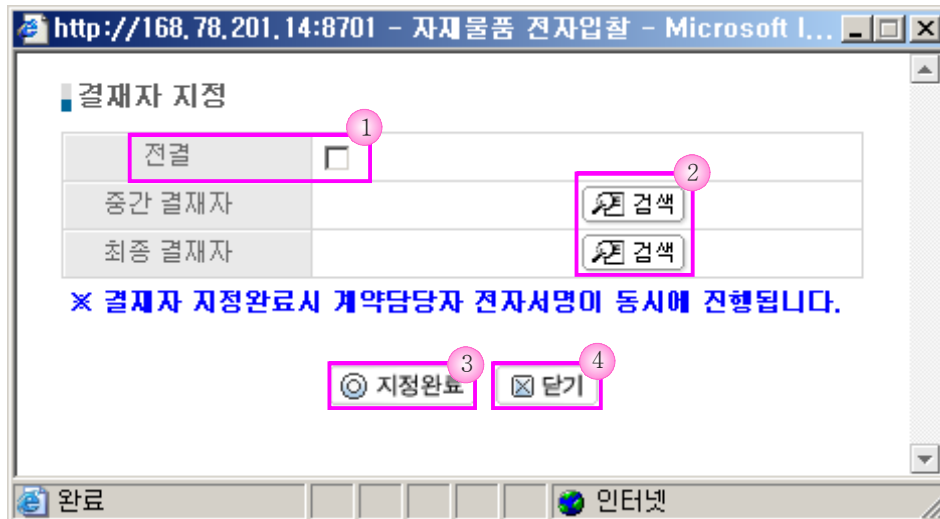
<그림 1-7> 실적증명 신청서 접수상세 조회 화면

- .사업소명 검색: 사업소명을 선택 후 실무부서 담당자 선택
- .담당자명 검색 : 담당자 선택

(4) 실적증명 결재자 지정

<그림 1-6> 상세내역 화면에서 ②번 결재자지정 버튼을 클릭하면

<그림 1-8> 결재자 지정 화면이 표시된다.



<그림 1-8> 결재자 지정 화면

- ① 전결 : 전결을 선택 하였을 경우 최종 결재자만 지정 할 수 있다.
- ② 검색 버튼 : 결재자를 검색한다.
- ③ 지정완료 버튼 : 결재자 지정 내역을 저장한다.
- ④ 닫기 버튼 : 결재자 지정 창을 닫는다.

(5) 실적증명 신청서 수정

<그림 1-6>에서 ③번 수정 버튼을 클릭하면 <그림 1-9>이 표시된다.

**계약관리**

산출내역서  
일반계약  
수익계약  
변경계약  
결재등록  
결재시행  
결재현황  
사후위임  
실적증명서

**실적증명 신청수정** 홈 > 계약관리 > 실적증명신청수정

신청 공통 (단위 : 원, VAT 포함)

진행상태: 중간 결재자 반송

신청인: 업체명(상호) 테스트업체222 대표자 전지현  
사업자번호 105-81-59519 전화번호 02-5555-7777  
영업소재지 서울 강남구 삼성동 167-999  
사업의 종류 ☒ 제조 ☐ 공급 ☐ 공사 ☐ 용역 ☐ 기타  
발급 희망일 2008-04-14

계약 및 납품내용

총가/단가 ☒ 총가 ☐ 단가  
실적구분 ☒ 계약목적물과 동등이상 물품 ☐ 계약목적물과 유사물품  
기관명 한국전력공사 계약번호 R111071008  
계약명 강관전주,강관기초식,인입,강관주,7M 외 1품목  
규격 (품질 성능등) 강관전주,강관기초식,인입,강관주,7M외 2중  
계약일자 2007-06-31 납품일자 2007-05-17  
단위 BON 수량 20  
납품금액 (부가세 제외) 21,322,002 비고 1231

- 납품일자, 단위, 수량, 납품금액은 아래의 [물품상세]내역 입력시 자동으로 반영됩니다.

파일 첨부

첨부 문서

물품 상세

납품일자	품명	단위	수량	납품금액 부가세제외	비고	
20070517	강관전주,강관기초식,인입,강관주,7M	BON	10	20,302,000		<input type="button" value="삭제"/>
20070517	배전용강관전주,강관주,8M	BON	10	1,020,002		<input type="button" value="삭제"/>
합계				21,322,002		

4 저장 5 돌아가기

<그림 1-9 > 실적증명 신청서 수정 화면

- ① 신청 공통 : 신청인 정보, 공급자 정보, 계약 및 납품내용 정보
- ② 파일 정보 : 첨부파일을 추가하거나 변경한다.  
· 삭제 버튼 : 삭제할 파일을 선택하고 클릭하면 선택 파일이 삭제된다.  
· 추가 버튼 : 첨부파일을 추가한다.
- ③ 물품 상세 : 자재납품 실적을 변경한다.  
· 추가 버튼 : 자재납품 실적 품목정보를 추가 입력한다.  
· 삭제 버튼 : 해당 납품품목을 삭제한다.
- ④ 저장 버튼 : 변경내역을 반영한다.
- ⑤ 돌아가기 버튼 : 목록화면으로 돌아간다.



(6) 실적증명 신청서 반송

<그림 1-6> 상세내역 화면에서 ④번 반송 버튼을 클릭하면 <그림 1-10>가 표시된다.

<그림 1-10> 실적증명 신청서 반송 등록 화면

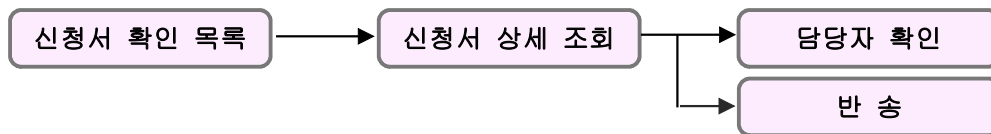
- ① 사유 : 반송사유를 입력한다.
- ② 반송 버튼 : 입력내역을 저장하고 업체 담당자에게 반송한다.
- ③ 닫기 버튼 : 반송 창을 닫는다.

## 2. 실무부서 담당자 확인

### 가. 실무부서 담당자 확인이란?

업체에서 신청한 실적증명 신청서를 계약담당자가 검토(접수) 후 실무부서 담당자를 지정하여 확인을 요청하는 절차이다.

### 나. 업무절차



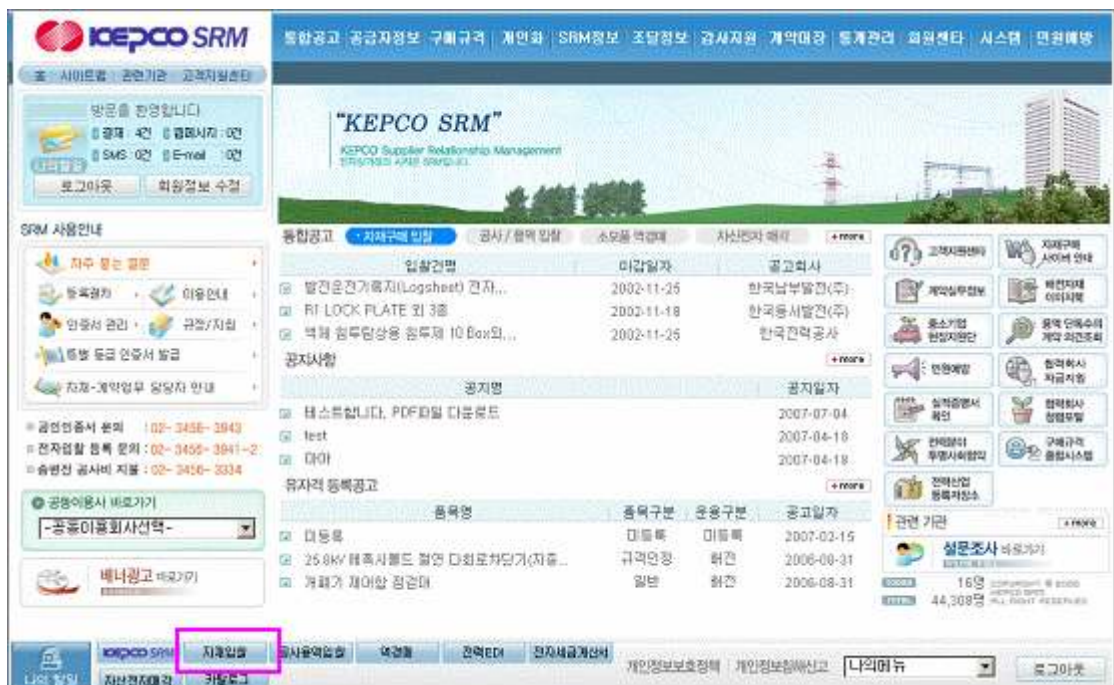
<그림 2-1> 실적증명 신청서 접수 업무 절차

### 다. 사용방법

#### (1) 실적증명 신청서 실무부서 목록 조회

<그림 2-2>와 같이 공급업체 포탈(SRM)에 로그인 한다.

메인 화면 하단의 [자재입찰] 버튼을 클릭하면 <그림 2-3> 자재구매 전자입찰 시스템 메인 화면이 나타난다.



<그림 2-2> 로그인 후의 공급업체포탈(SRM) 시작 화면



<그림 2-3> 자재구매 전자입찰 시스템 메인화면

<그림 2-3>에서 [실적증명]메뉴를 선택하면 <그림 2-4> 화면이 나타난다



<그림 2-5> 실적증명 실무부서 담당자 확인 목록화면

- ① [검색]: 일정기간 에 대한 실적증명 내역을 조회
  - 계약일 또는 신청일 : 년, 월, 일을 선택한다.
- ② 계약명, 진행상태 : 상세내역 화면으로 이동한다. <그림 2-6> 참조

(2) 실적증명 신청서 실무부서 상세 조회

<그림 2-5>에서 ②번 계약명 또는 진행상태를 클릭하면 <그림 2-6>이 표시된다.

**계약관리**

실적증명 신청 확인

Home | 물품정보 | 표준규격정보(KSA) | Help | 서버시간보기

미답변의견: 0 건, 미확인특지: 0 건

실적증명 | 개별통보 | 일반관리

계약관리 > 실적증명신청확인

실적증명서 확인

신청 공통 (단위: 원, VAT 포함)

진행상태	미확인			
신청인	업체명(상호)	테스트업체222	대표자	전지현
	사업자번호	105-81-59519	전화번호	02-5555-7777
	영업소재지	서울 강남구 삼성동 167-999		
	사업의 종류	<input checked="" type="radio"/> 제조 <input type="radio"/> 공급 <input type="radio"/> 공사 <input type="radio"/> 용역 <input type="radio"/> 기타		
	발급 희망일	2009-01-09		
계약 및 납품내용	출가/단가	<input checked="" type="radio"/> 출가 <input type="radio"/> 단가		
	기관명	한국전력공사	계약번호	R111071008
	계약명	강관전주, 강관기초식, 인입, 강관주, 7M 외 1품목		
	규격 (품질 성능등)	강관전주, 강관기초식, 인입, 강관주, 7M 외 2품		
	계약일자	2007-06-31	납품일자	2007-05-17
	단위	BON	수량	2,420
	납품금액 (부가세 제외)	2,120,000	비고	123

계약 담당자

계약 담당자	테스트처실	구매팀(테스트)	입찰담당1
	Tel : 02-1111-1111	Fax : 02-1111-1111	

파일 첨부

첨부 문서

내용보기

물품 상세

납품일자	품명	단위	수량	납품금액 부가세제외	비고
2007-05-17	강관전주, 강관기초식, 인입, 강관주, 7M	BON	1,210	2,010,000	1
2007-05-17	배전용강관전주, 강관주, 8M, 100KGF	BON	1,210	110,000	1111
	합계			2,120,000	

① 확인 ② 반송 ③ 돌아가기

<그림 2-6> 실무부서 상세 화면

- ① 결재 버튼 : 실무부서 담당자가 확인 처리한 후 목록화면으로 돌아간다.
  - ② 반송 버튼 : 실무부서 담당자 반송 등록 화면 창을 생성한다.
- <그림 2-7> 참조
- ③ 돌아가기 버튼 : 목록화면으로 돌아간다.

(2) 실적증명 신청서 실무부서 반송 등록

<그림 2-6> 실무부서 상세 화면에서 ②번 반송 버튼을 클릭하면 <그림 2-7>이 표시된다.

<그림 2-7> 실무부서 담당자 반송 화면

- ① 사유 : 결재자의 실적증명 반송 사유를 입력한다.
- ② 반송 버튼 : 반송내역을 저장하고 계약 담당자(실적증명 신청서 접수자)에게 반송한다.
- ③ 닫기 버튼 : 실무부서 담당자 반송 창을 닫는다.

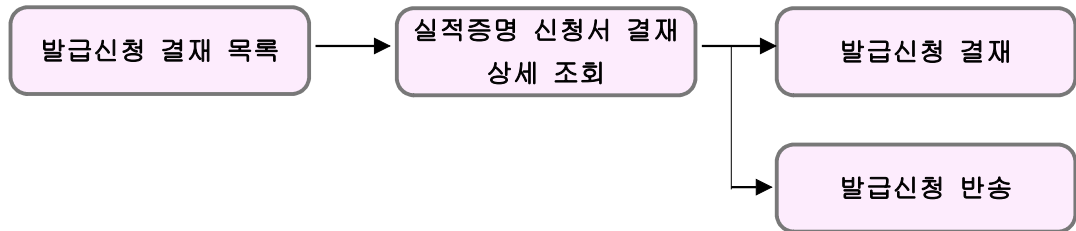


### 3. 실적증명 신청서 결재

#### 가. 실적증명 신청서 결재란?

계약담당자가 실적증명 신청서 결재를 결재자가 결재하는 절차이다.

#### 나. 업무절차



<그림 3-1> 실적증명서 결재자 업무절차

#### 다. 사용방법

##### (1) 실적증명 신청서 결재 목록 조회

<그림 2-2>와 같이 공급업체 포탈(SRM)에 로그인 한다.

메인 화면 하단의 [자재입찰] 버튼을 클릭하면 <그림 3-3> 자재구매 전자입찰 시스템 메인 화면이 나타난다.



<그림 3-2> 로그인 후의 공급업체포탈(SRM) 시작 화면





<그림 3-3> 자재구매 전자입찰 시스템 메인화면

<그림 3-3>에서 [계약관리]메뉴를 선택하면 <그림 3-4> 화면이 나타난다.



<그림 3-4> 계약관리 메인 화면

<그림 3-4>에서 실적증명서를 선택한 후 <그림 3-5>가 나타나면 신청서결재 탭을 선택하면 실적증명 신청서결재 목록 화면이 표시된다.

자재구매 전자입찰  
KORER ELECTRIC POWER CORPORATION

"업황담당2" 님 로그인상태입니다.  
미답변의견: 0 건 미확인족지: 0 건

Home | 물품정보 | 표준규격정보(KSA) | Help | 서버시간보기 | 물품구매상담실

입찰공고 | 심사및평가 | 가격관리 | 수의계약관리 | 입찰관리 | 적격심사 | 보증금관리 | 계약관리 | 개별통보 | 부당업체관리 | 통계 | 일반관리

**계약관리**

- 산출내역서
- 일반계약
- 수의계약
- 변경계약
- 결재등록
- 결재시행
- 결재현황
- 사후위임
- 실적증명서

**신청서 결재** 홈 > 계약관리 > 신청서결재

신청일 : 2008년 3월 15일 ~ 2008년 4월 15일

☒ 전체 ☐ 미결재 ☐ 결재완료 ☐ 반송 업체명 : 사업자번호 :

**신청서접수목록** **신청서결재** **실적증명담당자변경**

신청번호	계약번호	계약명	업체명	납품금액	신청일	첨부	진행상태
2024	R111071008	강관전주, 강관기초식, 인입, 강관...	테스트업체222	3,022,002	2008-04-14		완료
2022	R111071008	강관전주, 강관기초식, 인입, 강관...	테스트업체222	21,322,002	2008-04-14		중간 결재자 반송
1990	R111071008	강관전주, 강관기초식, 인입, 강관...	테스트업체222	20,040,033	2008-04-08		완료
1989	R111071008	강관전주, 강관기초식, 인입, 강관...	테스트업체222	2,120,204	2008-04-08		완료
1987	R111071008	강관전주, 강관기초식, 인입, 강관...	테스트업체222	2,133,006	2008-04-08		완료
1986	R111071008	강관전주, 강관기초식, 인입, 강관...	테스트업체222	210,000	2008-04-08		최종 결재자 반송
1942	R111071008	강관전주, 강관기초식, 인입, 강관...	테스트업체222	220,000	2008-04-03		완료
1923	R136060008	기록형전자식전력량계(변성기부)...	고려검사	130,000,000	2008-04-03		완료
1821	R111999999	수기계약건	테스트업체222	200,000,000	2008-04-02		완료
1791	제2006-12호	실적 테스트111	테스트업체222	1,111,000,000	2008-04-02		완료

[PRE] 1 | 2 | 3 [NEXT]

<그림 3-5> 실적증명 신청결재 목록 화면

- [검색]: 일정기간 또는 접수구분(전체/미결재/결재완료/반송)에 대한 실적증명 내역을 조회  
- 계약일 또는 신청일 : 년, 월, 일을 선택한다.
- 진행상태: 상세내역을 조회한다. <그림 3-6> 참고
- 페이지 번호 : 페이지 번호를 클릭하여 해당 페이지로 이동한다.

## (2) 실적증명 신청서 결재 상세 조회

<그림 3-5>에서 ②번 진행상태를 클릭하면 <그림 3-6>이 표시된다.

**자재구매 전자입찰** "입찰담당자"님 로그인상태입니다. | Home | 물품정보 | 표준규격정보(KSA) | Help | 서버시간보기 | 물품구매담당  
미입찰의견: 0 건 미확인증의견: 0 건

입찰공고 | 심사및평가 | 가격관리 | 수의계약관리 | 입찰관리 | 적격심사 | 보증금관리 | 계약관리 | 결재 | 개별정보 | 통계 | 일반관리

**계약관리**

- 산출내역서
- 일반계약
- 수의계약
- 변경계약
- 계약등록
- 계약시행
- 계약현황
- 사후위임
- 실적증명서

**실적증명 신청 결재** 홈 > 계약관리 > 실적증명신청결재  
(단위 : 원, VAT 포함)

**1 신청 공통**

진행상태	중간 결재자 미결재			
신청인	업체명(상호)	테스트업체222	대표자	권자현
	사업자번호	105-81-59519	전화번호	02-5555-7777
	영업소재지	서울 강남구 삼성동 167-999		
	사업의 종류	<input checked="" type="radio"/> 제조 <input checked="" type="radio"/> 공급 <input checked="" type="radio"/> 공사 <input checked="" type="radio"/> 용역 <input checked="" type="radio"/> 기타		
	발급 희망일	2008-12-15		
계약 및 납품내용	송가/단가	<input checked="" type="radio"/> 송가 <input checked="" type="radio"/> 단가		
	기관명	한국전력공사	계약번호	R123123
	계약명	test12222222		
	규격 (품질 성능등)	123		
	계약일자	2008-12-04	납품일자	2008-11-23
	단위	1	수량	1
	납품금액 (부가세 제외)	1	비고	123

**2 계약 담당자**

계약 담당자	테스트처실	구매팀(테스트)	입찰담당1
	Tel : 02-1111-1111	Fax : 02-1111-1111	

**3 파일 첨부**

첨부 문서

**4 결재**

진행	중간 결재자	중간 결재일	최종 결재자	최종 결재일
<input checked="" type="checkbox"/>	입찰담당2		입찰담당3	

**5 물품 상세**

납품일자	종명	단위	수량	납품금액 부가세제외	비고
2008-11-23	11	1	1	1	1
			합계	1	

1
2
3

<그림 3-6> 실적증명 신청서 결재 상세 화면

- ① 결재 버튼 : 결재권자의 결재를 처리한 후 목록화면으로 돌아간다.
- ② 반송 버튼 : 결재자 반송 등록 화면 창을 생성한다. <그림 3-7> 참조
- ③ 돌아가기 버튼 : 목록화면으로 돌아간다.

(3) 실적증명 결재자 반송

<그림 3-6> 상세내역 화면에서 ②번 반송 버튼을 클릭하면 <그림 3-7>이 표시된다.



<그림 3-7> 결재자 반송 화면

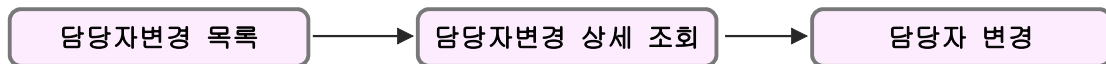
- ① 사유 : 결재자의 실적증명 반송 사유를 입력한다.
- ② 반송 버튼 : 반송내역을 저장하고 계약 담당자(실적증명 신청서 접수자)에게 반송한다.
- ③ 닫기 버튼 : 결재자 반송 창을 닫는다.

## 4. 실적증명 담당자 변경

### 가. 실적증명 담당자 변경이란?

계약담당자가 자신에게 요청된 실적증명 접수 건을 다른 계약담당자에게 위임 처리하는 것을 말한다.

### 나. 업무절차



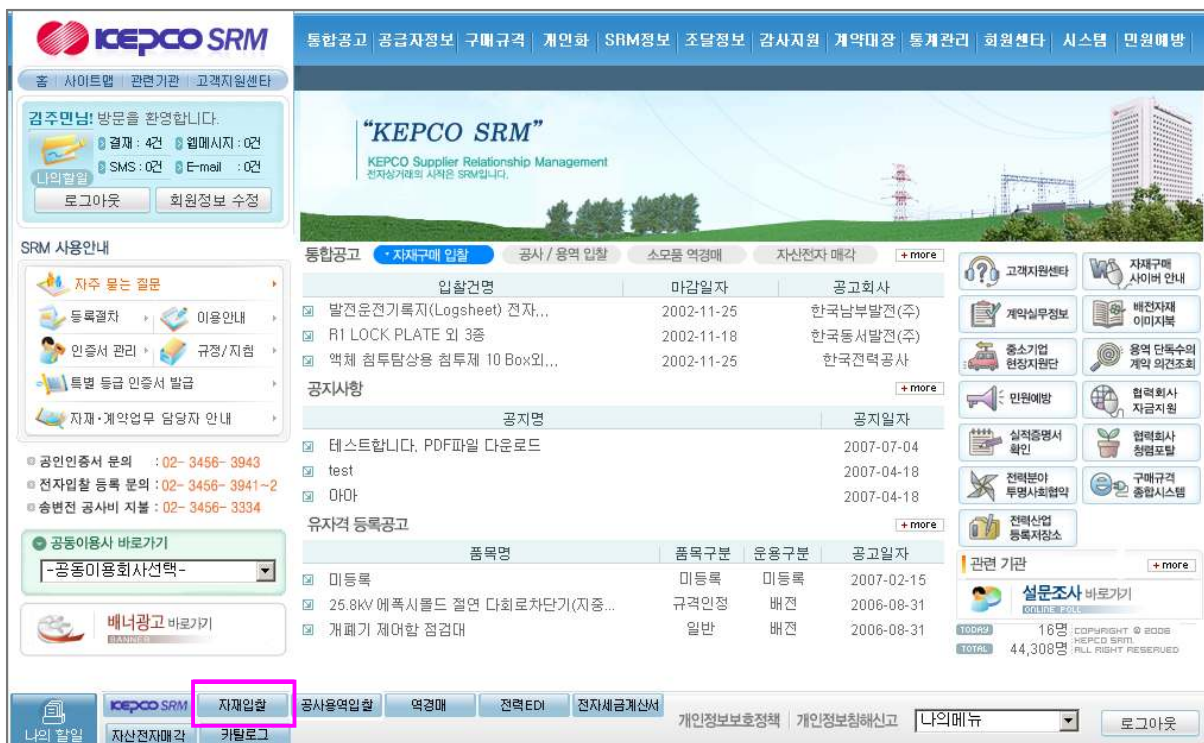
<그림 4-1> 담당자 변경 업무절차

### 다. 사용방법

#### (1) 담당자변경 목록 조회

<그림 4-2>와 같이 공급업체 포탈(SRM)에 로그인 한다.

메인 화면 하단의 [자재입찰] 버튼을 클릭하면 <그림 4-3> 자재구매 전자입찰 시스템 메인



<그림 4-2> 로그인 후의 공급업체포탈(SRM) 시작 화면





<그림 4-3> 자재구매 전자입찰 시스템 메인화면

<그림 4-3>에서 [계약관리]메뉴를 선택하면 <그림 4-4> 화면이 나타난다



<그림 4-4> 계약관리 메인 화면

<그림 3-4>에서 좌측메뉴의 실적증명서를 선택한 후 <그림 3-5>의 실적증명담당자변경 탭을 선택하면 담당자변경 목록 화면이 표시된다.



자재구매 전자입찰  
KORER ELECTRIC POWER CORPORATION

"입찰담당1"님 로그인상태입니다.  
미답변의견: 76 건 | 미확인폭자: 0 건

Home | 품목정보 | 표준규격정보(KSA) | Help | 서버시간보기 | 물품구매상담실

입찰공고 | 심사및평가 | 가격관리 | 수의계약관리 | 입찰관리 | 적격심사 | 보증금관리 | 계약관리 | 개별통보 | 부당업체관리 | 통계 | 일반관리

**계약관리**

실적증명 담당자변경

신청일 : 2008년 3월 15일 ~ 2008년 4월 15일

계약번호 :      업체번호 :     

신청서접수목록    신청서접지    **실적증명담당자변경**

선택	신청번호	계약번호	계약명	업체명	납품금액	신청일	첨부
<input type="checkbox"/>	1985	R111071000	그립형 레인포싱로드 WRR-B-LB	테스트업체222	7,415,450	2008-04-08	
<input type="checkbox"/>	1984	R111071002	test1	테스트업체222	407,000,000	2008-04-08	
<input type="checkbox"/>	1983	R111071008	강관전주,강관기초식,인입,강관주,7M 외...	테스트업체222	42,300,036	2008-04-08	
<input type="checkbox"/>	1982	R111071008	강관전주,강관기초식,인입,강관주,7M 외...	테스트업체222	21,006,006	2008-04-08	
<input type="checkbox"/>	1985	R111071008	강관전주,강관기초식,인입,강관주,7M 외...	테스트업체222	12,022,022	2008-04-08	
<input type="checkbox"/>	1984	R111071008	강관전주,강관기초식,인입,강관주,7M 외...	테스트업체222	21,022,004	2008-04-08	
<input type="checkbox"/>	1963	R111071008	강관전주,강관기초식,인입,강관주,7M 외...	테스트업체222	30,636	2008-04-08	
<input type="checkbox"/>	1962	R111071008	강관전주,강관기초식,인입,강관주,7M 외...	테스트업체222	33,300,036	2008-04-08	
<input type="checkbox"/>	1864	R111071008	강관전주,강관기초식,인입,강관주,7M 외...	테스트업체222	21,000,067	2008-04-02	

※ 계약담당자 미확인 자료만 담당자 변경이 가능합니다.

[PRE] 1 [NEXT]

<그림 4-5> 담당자변경 목록 화면

- ① [검색]: 일정기간 에 대한 실적증명 내역을 조회  
- 계약일 또는 신청일 : 년, 월, 일을 선택한다.
- ② 계약명 : 상세내역 화면으로 이동한다. <그림 4-6> 참조
- ③ 선택 : 선택을 체크하면 한번에 여러 건을 담당자 변경이 가능하다.  
<그림 4-7> 참조
- ④ 담당자변경 버튼 : ③ 선택 후 여러 건을 한번에 변경할 경우 클릭 한다.

## (2) 담당자변경 상세 조회

<그림 4-5>에서 ②번 계약명을 클릭하면 <그림 4-6>이 표시된다.

**자재구매 전자입찰**  
 KORHAR ELECTRIC POWER CORPORATION

“입찰담당자”님 로그인상태 입니다.  
 미답변의견: 76 건    미확인쪽지: 0 건

[Home](#) | [품목정보](#) | [표준규격정보\(KSA\)](#) | [Help](#) | [서버시간보기](#)

[입찰공고](#) | [심사및평가](#) | [가격관리](#) | [수의계약관리](#) | [입찰관리](#) | [적격심사](#) | [보증금관리](#) | [계약관리](#) | [개별통보](#) | [부당업체관리](#) | [통계](#)

## 계약관리

- 산출내역서
- 일반계약
- 수의계약
- 변경계약
- 결재등록
- 결재시행
- 결재현황
- 사후위임
- 실적증명서

### ■ 담당자변경 상세

홈 > 계약관리 > 담당자변경 상세 (단위 : 원, VAT 포함)

→ 신청 공통

신청인	업체명(상호)	테스트업체222		대 표 자	전지현
	사업자번호	105-81-59519		전화번호	02-5555-7777
	영업소재지	서울 강남구 삼성동 167-999			
	사업의 종류	<input checked="" type="radio"/> 제조 <input type="radio"/> 공급 <input type="radio"/> 공사 <input type="radio"/> 용역 <input type="radio"/> 기타			
	발급 희망일	2008-04-08			
계약 및 납품내용	추가단가	<input checked="" type="radio"/> 총가 <input type="radio"/> 단가			
	실적구분	<input checked="" type="radio"/> 계약목적물과 동등이상 물품 <input type="radio"/> 계약목적물과 유사물품			
	기관명	1		계약번호	R111071000
	계약명	그립형 레인포싱로드 WRR-B-LB			
	규격 (품질 성능등)	그립형 레인포싱로드 WRR-B-LB 1외 2종			
	계약일자	2007-03-02		납품일자	2007-03-25
	단위	EA		수량	574
	납품금액 (부가세 제외)	7,415,450		비고	123

→ 파일 첨부

첨부 문서
 

내용보기

→ 물품 상세

납품일자	품명	단위	수량	납품금액 부가세제외	비고
2007-03-25	그립형 레인포싱로드 WRR-B-LB 1	EA	450	5,679,450	--22
2007-03-20	그립형 레인포싱로드 WRR-B-LB 2	EA	124	1,736,000	--323
합계				7,415,450	

1

2

담당자변경
 돌아가기

<그림 4-6> 담당자 변경 상세 화면

- ① 담당자변경 버튼 : 담당자변경 등록 화면으로 이동한다. <그림 4-7> 참조  
② 돌아가기 버튼 : 목록화면으로 돌아간다.

### (3) 담당자변경 등록

<그림 4-6>에서 ①번 담당자변경 버튼을 클릭하면 <그림 4-7>이 표시된다.

The screenshot shows the '계약관리' (Contract Management) section. On the left is a sidebar with menu items like '산출내역서', '일반계약', '수익계약', etc. The main area is titled '담당자변경 등록' (Responsible Person Change Registration). It contains a table with contract details:

신청번호	계약번호	계약명	업체명	납품금액	신청일	첨부	진행상태
2801	R1111071008	강관전주, 강관가초석, 인입, 강관주....	테스트업체222	210,111	2009-01-13		계약담당자 미확인

Below the table is a '계약 담당자' (Contract Responsible Person) section with a search bar and a '검색' (Search) button (labeled 1). Below that are input fields for 'Tel:' and 'Fax:' (labeled 2). At the bottom are two buttons: '저장' (Save, labeled 2) and '돌아가기' (Return, labeled 3).

<그림 4-7> 담당자변경 등록 화면

- ① 계약담당자 지정 : 검색 버튼을 이용하여 위임 할 계약담당자를 지정한다.
- ② 저장 버튼: 지정된 계약담당자를 실 계약담당자로 전환한다.
- ③ 돌아가기 버튼 : 목록 화면으로 돌아간다.